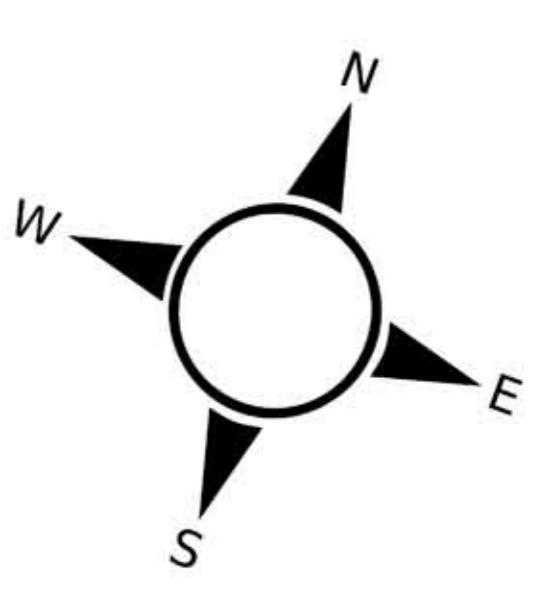
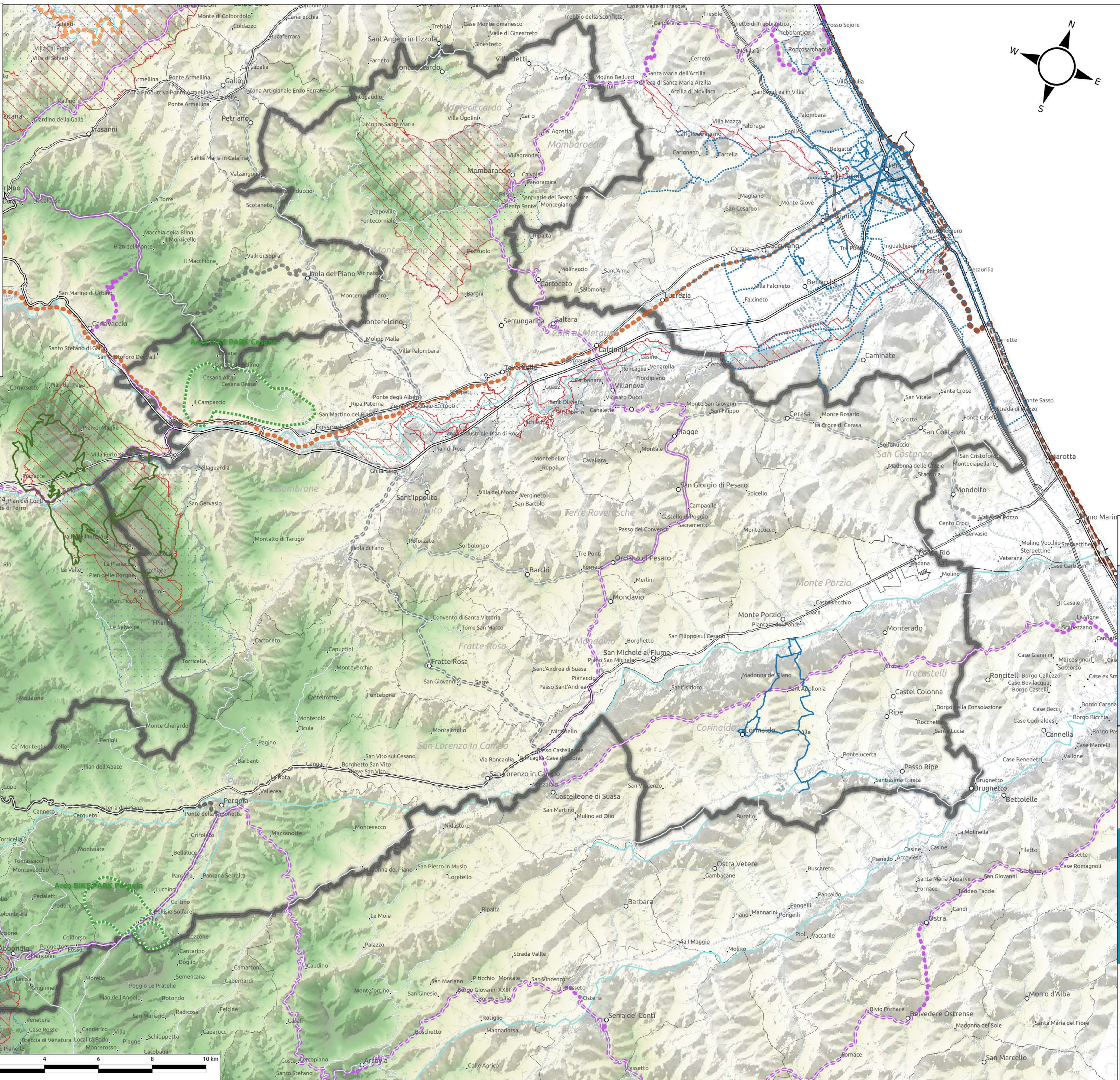


**PROGETTO:
 Sviluppo di Percorsi Escursionistici
 e Cicloescursionistici a supporto
 della mobilità dolce**

**TAV
 1** Percorsi Cicloturistici e cicloescursionistici
 esistenti ed insistenti in area
 GAL Flaminia Cesano;
Mappa dei percorsi esistenti

Consorzio Sociale **CONCRETE**, Soc. Coop.
 Via G. Garibaldi, 5 - 61041 Acquafredda (PU)
 Tel e Fax 0721 799977 - concrete@concrete.it
 Indirizzo per le comunicazioni:
 Via G. Garibaldi, 5 - 61041 Acquafredda (PU)



LEGENDA

- Città
- Località

PERCORSI CICLOESCURSIONISTICI

- Ciclovía Adriatica
- Fano-Urbino
- Valle del Foglia
- circuito terre del Duca

circuito Marche Outdoor

- Anello Rebirth Pesaro 1
- Anello Rebirth Pesaro 2
- Anello Rebirth Pesaro 3

PERCORSI LOCALI

- percorsi area Furlo
- Ciclabili esistenti
- Ciclabili in progetto

Aree MTB

- Area bike park Cesane
- Area bike park Frontone
- Area bike park Pergola

base

- GAL Flaminia Cesano
- Confini Regionali
- Confini Provinciali
- Confini Comunali
- Edificato
- idrografia
- Aree Protette
- SIC_MARCHE
- ZPS_MARCHE

Stradario

- Autostrada
- Strade Statali
- Strade ex ANAS
- Strade Provinciali
- viabilità minore
- Ferrovia

INQUADRAMENTO DELLE CICLOVIE EUROPEE E NAZIONALI



SCALA 1 : 50.000

