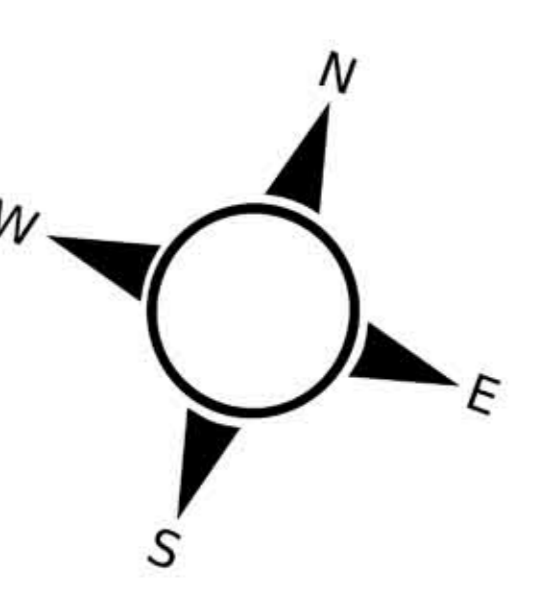
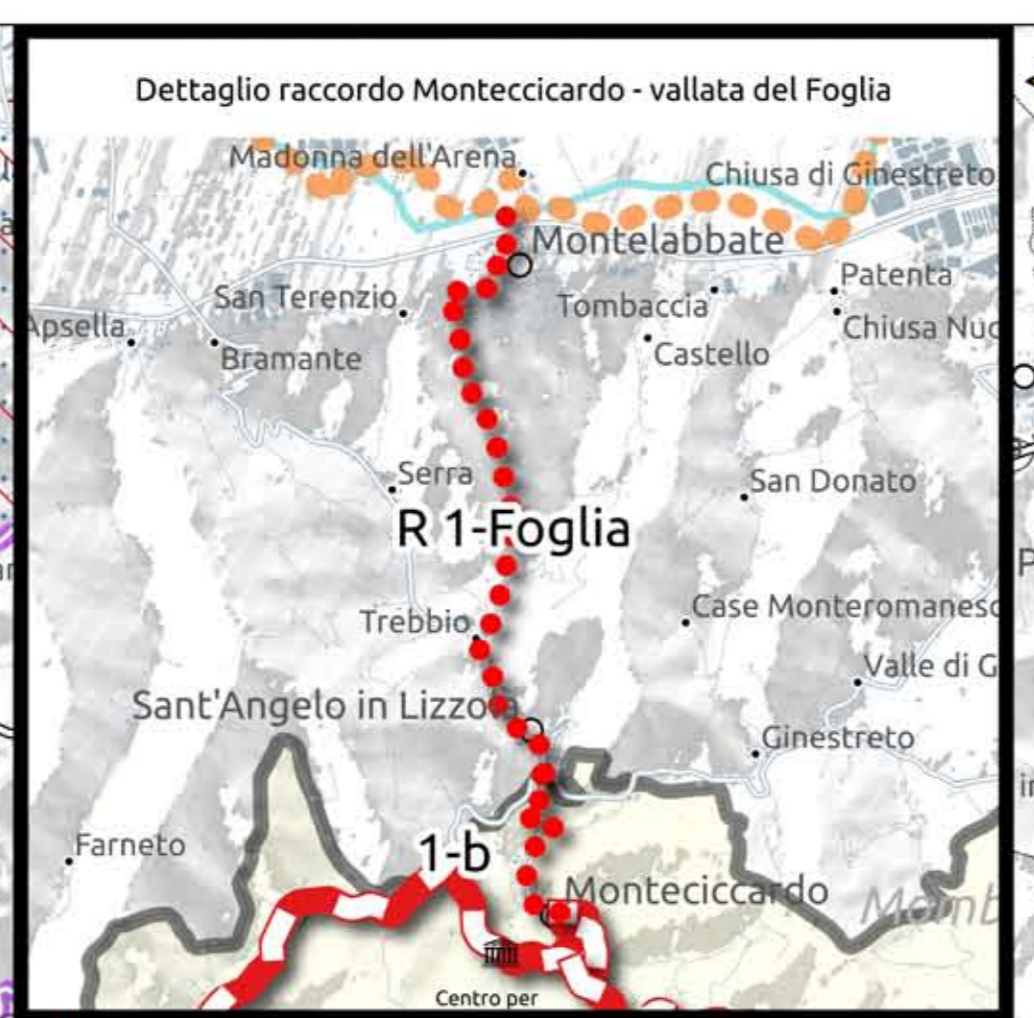
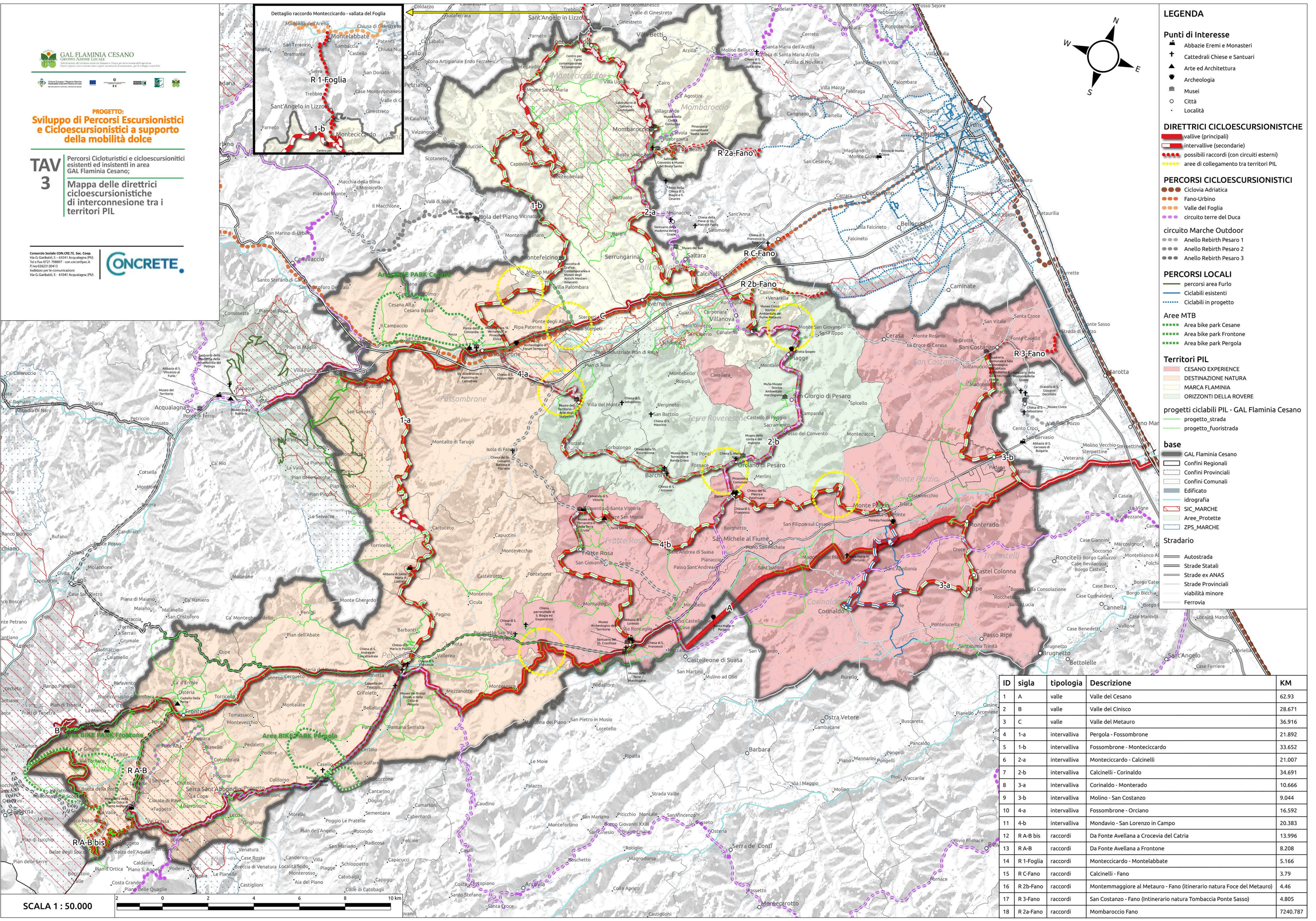


**PROGETTO:
 Sviluppo di Percorsi Escursionistici
 e Cicloescursionistici a supporto
 della mobilità dolce**

TAV 3
 Percorsi Cicloturistici e cicloescursionistici
 esistenti ed insistenti in area
 GAL Flaminia Cesano;
**Mapa delle direttrici
 cicloescursionistiche
 di interconnessione tra i
 territori PIL**



LEGENDA

Punti di Interesse

- Abbazie Eremi e Monasteri
- Cattedrali Chiese e Santuari
- Arte ed Architettura
- Archeologia
- Musei
- Città
- Località

DIRETTRICI CICLOESCURSIONISTICHE

- vallive (principali)
- intervallive (secondarie)
- possibili raccordi (con circuiti esterni)
- aree di collegamento tra territori PIL

PERCORSI CICLOESCURSIONISTICI

- Ciclovía Adriatica
- Fano-Urbino
- Valle del Foglia
- circuito terre del Duca

circuito Marche Outdoor

- Anello Rebirth Pesaro 1
- Anello Rebirth Pesaro 2
- Anello Rebirth Pesaro 3

PERCORSI LOCALI

- percorsi area Furlo
- Ciclabili esistenti
- Ciclabili in progetto

Aree MTB

- Area bike park Cesane
- Area bike park Frontone
- Area bike park Pergola

Territori PIL

- CESANO EXPERIENCE
- DESTINAZIONE NATURA
- MARCA FLAMINIA
- ORIZZONTI DELLA ROVERE

progetti ciclabili PIL - GAL Flaminia Cesano

- progetto_strada
- progetto_fuoristrada

base

- GAL Flaminia Cesano
- Confini Regionali
- Confini Provinciali
- Confini Comunali
- Edificato
- idrografia
- SIC_MARCHE
- Aree_Protette
- ZPS_MARCHE

Stradario

- Autostrada
- Strade Statali
- Strade ex ANAS
- Strade Provinciali
- viabilità minore
- Ferrovia

| ID | sigla | tipologia | Descrizione | KM |
|----|------------|--------------|--|----------|
| 1 | A | vallive | Valle del Cesano | 62.93 |
| 2 | B | vallive | Valle del Cinesco | 28.671 |
| 3 | C | vallive | Valle del Metauro | 36.916 |
| 4 | 1-a | intervalliva | Pergola - Fossombrone | 21.892 |
| 5 | 1-b | intervalliva | Fossombrone - Monteciccardo | 33.652 |
| 6 | 2-a | intervalliva | Monteciccardo - Calcinelli | 21.007 |
| 7 | 2-b | intervalliva | Calcinelli - Corinaldo | 34.691 |
| 8 | 3-a | intervalliva | Corinaldo - Monterado | 10.666 |
| 9 | 3-b | intervalliva | Molino - San Costanzo | 9.044 |
| 10 | 4-a | intervalliva | Fossombrone - Orciano | 16.592 |
| 11 | 4-b | intervalliva | Mondavio - San Lorenzo in Campo | 20.383 |
| 12 | R A-B bis | raccordi | Da Fonte Avellana a Crocevia del Catria | 13.996 |
| 13 | R A-B | raccordi | Da Fonte Avellana a Frontone | 8.208 |
| 14 | R 1-Foglia | raccordi | Monteciccardo - Montelabbate | 5.166 |
| 15 | R C-Fano | raccordi | Calcinelli - Fano | 3.79 |
| 16 | R 2b-Fano | raccordi | Montemaggiore al Metauro - Fano (itinerario natura Foce del Metauro) | 4.46 |
| 17 | R 3-Fano | raccordi | San Costanzo - Fano (Itinerario natura Tombaccia Ponte Sasso) | 4.805 |
| 18 | R 2a-Fano | raccordi | Mombaroccio Fano | 7240.787 |

SCALA 1 : 50.000

